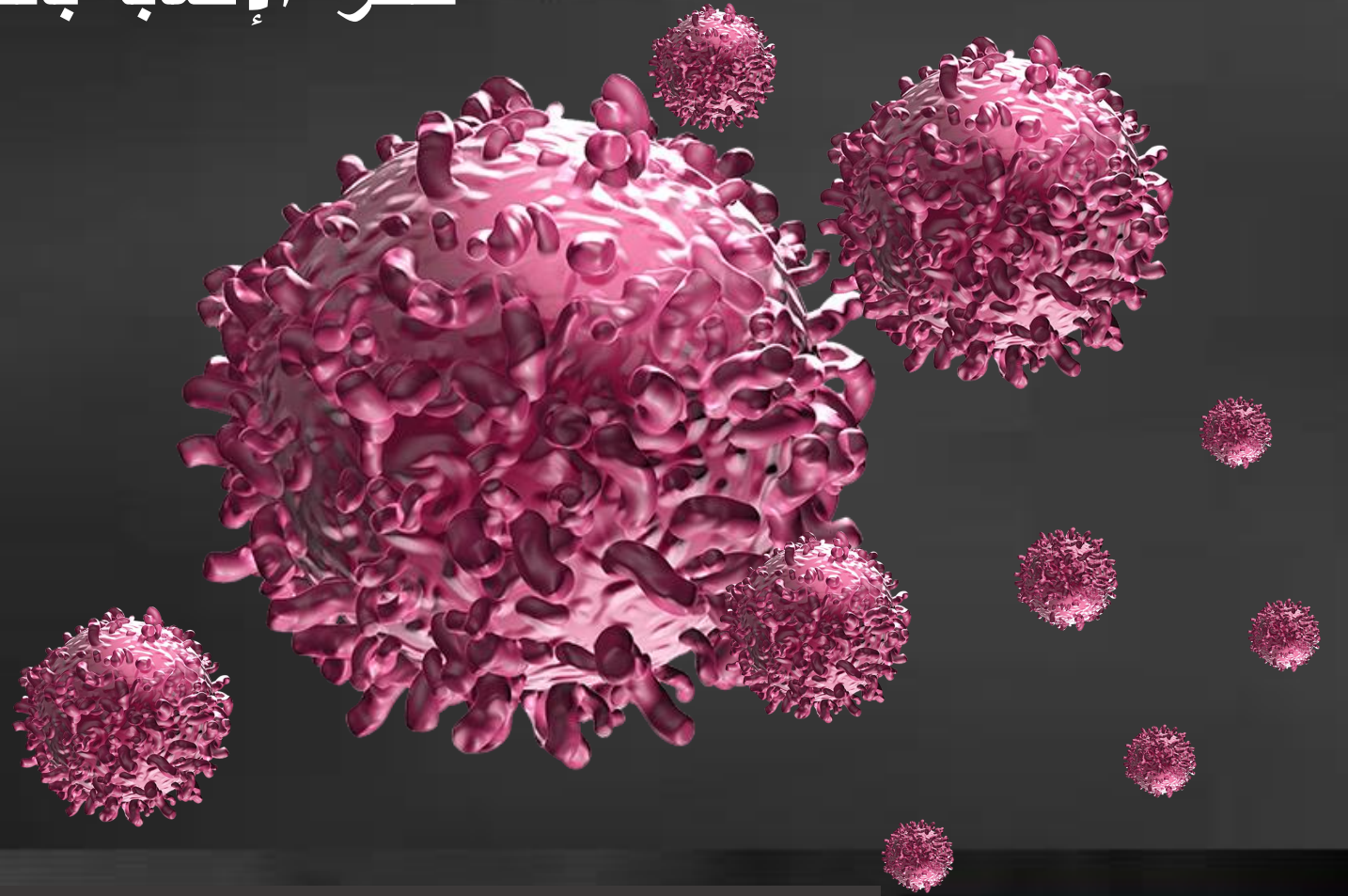
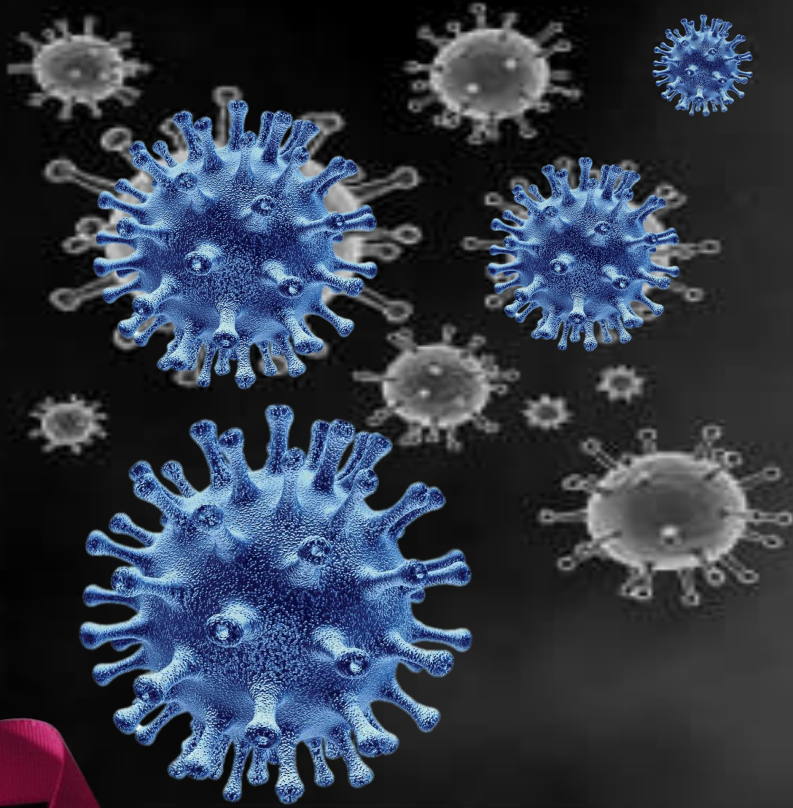


خطر الإصابة بالفيروس التاجي كورونا (كوفيد-19)



مرضى السرطان

حسب السجل الوطني لمرضى السرطان - وزارة الصحة (2016)



خطر الإصابة بالفيروس التاجي كورونا المستجد – (كوفيد-19) لمرضى السرطان

أن أزمة فيروس كورونا المستجد (كوفيد-19) لها تأثيرات شديدة على السكان في جميع أنحاء العالم كما هو الحال في الأردن. وللمساعدة في التخفيف من أثرها، تحتاج الحكومة والمجلس الأعلى للسكان وشركاء التنمية إلى معرفة من سيتأثر من السكان وكيف سيكون شكل هذا الأثر من أجل تحديد الأولويات وتصميم واستهداف تدابير الاستجابة بشكل أفضل.

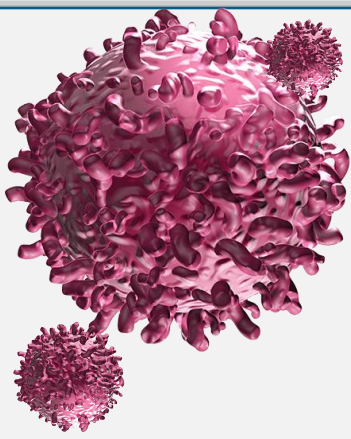
وبدوره يركز المجلس الأعلى للسكان في برامج عمله على جميع الفئات السكانية، وتسليط الضوء على الصفات الخاصة بكل فئة لضمان حمايتها.

يؤثر مرض كورونا المستجد (كوفيد-19) على مرضى الأمراض المزمنة، ويشكلون نسبة عالية من السكان والعديد منهم لديهم ظروف مشتركة أخرى وقد تختلف ظروفهم واحتياجاتهم. أظهرت مجموعة من الدراسات أن مرضى السرطان يعتبرون من الفئات الأكثر عرضة للإصابة بفيروس كورونا، حيث أنه في حال تعرضهم لمراحل متقدمة من المرض قد يؤدي ذلك للوفاة، وبالتالي يجب ان يكون التعامل وعلاج المرضى ، وفقاً لبروتوكولات صارمة لتقليل الإصابة

هنالك تخوف كبير من انتشار مرض كورونا (كوفيد-19) في مراكز العلاج الكيميائي والعلاج الإشعاعي، لما له من خطر كبير على تعرض المرضى للإصابة في المقام الأول



السرطان



مرضى السرطان



% الوفاة بالمصابين
لفيروس كورونا ومصابين
بمرض السرطان

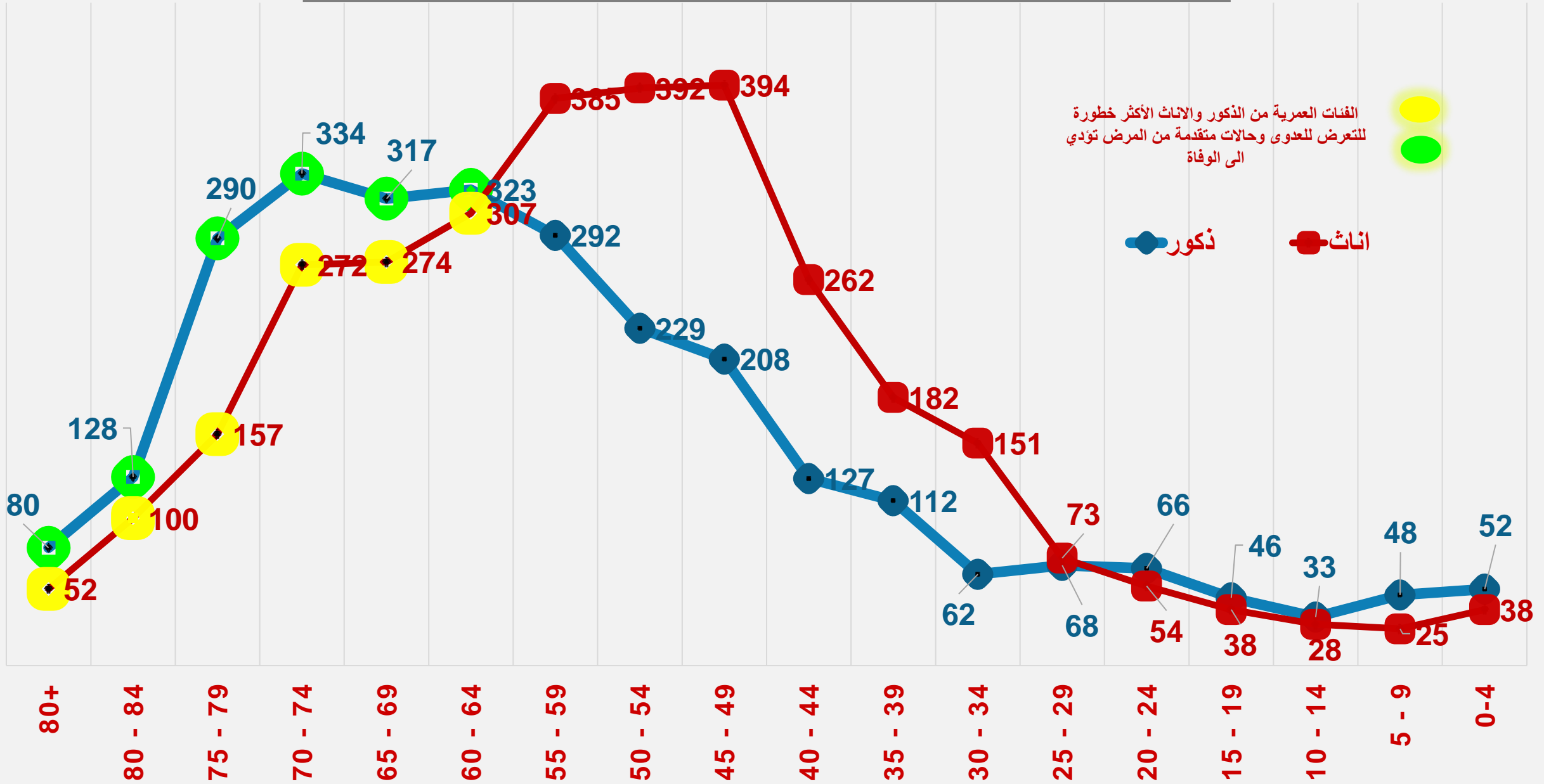


السرطان

بسبب العلاج الكيميائي والعلاج الإشعاعي يعاني معظم الأشخاص المصابون بالسرطان والناجون منه من ضعف جهاز المناعة مما يقلل من قدرتهم على مكافحة العدوى بأمراض خطيرة مثل الفيروسات التاجية مثل كورونا - (كوفيد-19) يحتاج مصابو مرض السرطان إلى التنقل أو السفر إلى عيادة الطبيب أو المستشفى لتلقي الرعاية الطبية الخاصة بهم . مما يعرضهم أكثر لأخذ العدوى سواء من المرضى أو مقدمي الرعاية الصحية.

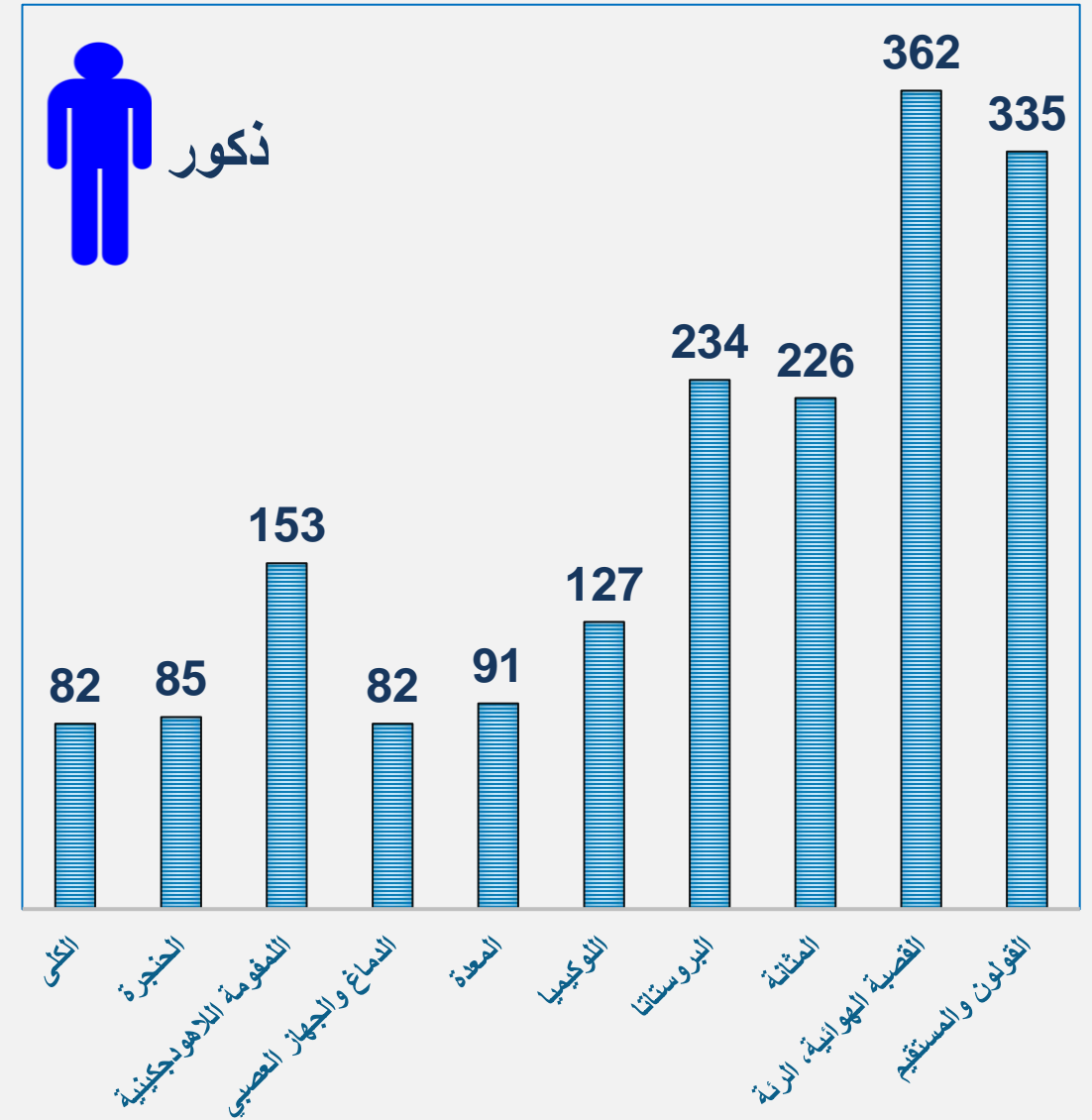
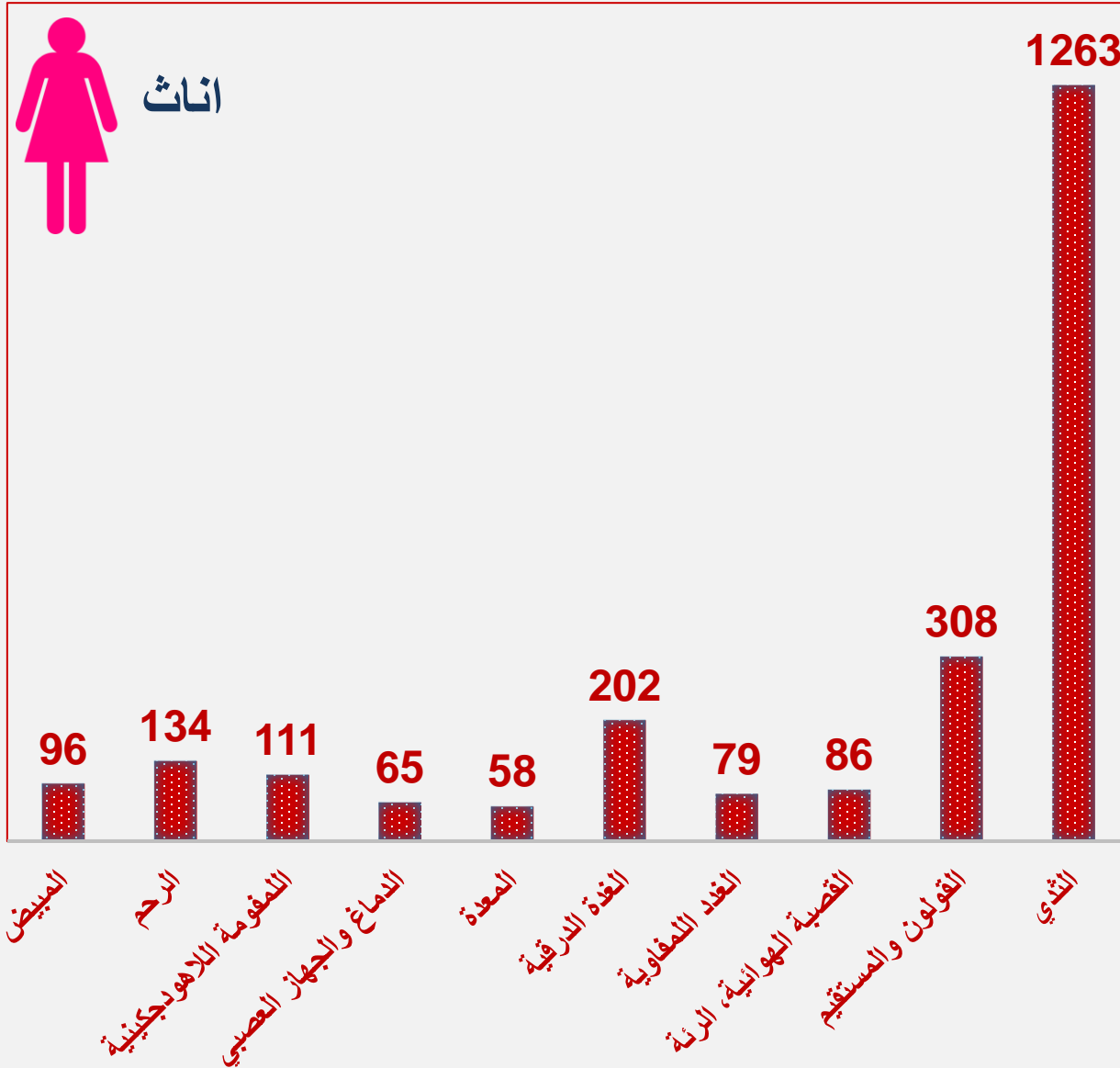


خطر الإصابة بالفيروس التاجي كورونا (كوفيد-19) توزيع حالات السرطان حسب الفئة العمرية والجنس للاردنيين-2016



خطر الإصابة بالفيروس التاجي كورونا المستجد (كوفيد-19)

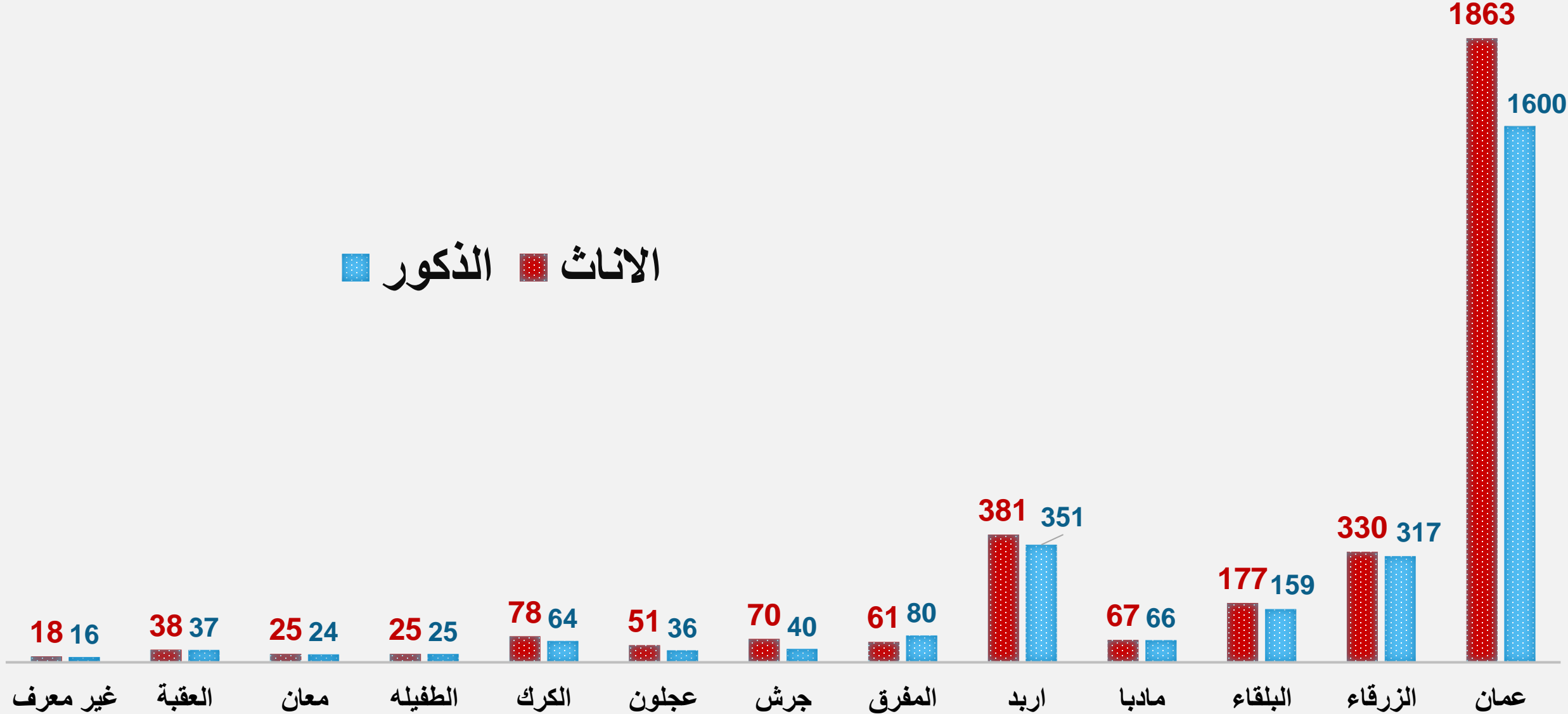
أكثر عشرة أنواع سرطانية شائعة بين الأردنيين ، للذكور والإناث ، 2016



خطر الإصابة بالفيروس التاجي كورونا (كوفيد-19)

عدد الإصابة بالسرطان حسب المحافظة والجنس للأردنيين ، 2016

■ الذكور ■ الإناث



خطر الإصابة بالفيروس التاجي كورونا (كوفيد-19)

مبادئ توجيهية لمرضى السرطان

1

اتبع ممارسات "الإبعاد الاجتماعي" أو "الإبعاد الجسدي" في العديد من المجالات للحد من العدوى بالفيروس التاجي كورونا المستجد – (كوفيد-19)

2

اتباع إرشادات النظافة والوقاية من غسل اليدين واستخدام المعقمات.

3

لا تغادر منزلك ، إلا لحضور المواعيد الطبية الأساسية (التحدث إلى فريق المستشفى الخاص بك لتحديد المواعيد الضرورية للغاية).

4

لا تحضر أي تجمعات، وهذا يشمل تجمعات الأصدقاء والعائلات في مساحات خاصة مثل منازل الأسرة وحفلات الزفاف والممارسات الدينية.

5

لا تخرج للتسوق أو الترفيه أو السفر ، وعند ترتيب توصيل الطعام أو الدواء ، يجب تركها عند الباب لتقليل الاتصال.

6

ابق على اتصال باستخدام التكنولوجيا عن بعد مثل الهاتف والإنترنت ووسائل التواصل الاجتماعي.

مبادئ توجيهية لمرضى السرطان

7

قد تحتاج إلى التنقل أو السفر إلى عيادة الطبيب أو المستشفى لتلقي الرعاية الطبية الخاصة بك. يمكنك أنت وطبيبك معًا تحديد ما إذا كان يجب عليك مواصلة العلاج كما هو مقرر أو إجراء تعديلات على خطة العلاج لتقليل خطر التعرض للفيروس التاجي في منشأة للرعاية الصحية.

8

إذا كنت بحاجة إلى زيارة مركز للرعاية الصحية ، تأكد من أنك مجتهد في غسل يديك وعدم لمس وجهك لتقليل خطر الإصابة بالعدوى. من المقبول أيضًا أن تطلب من مقدمي الرعاية الصحية غسل أيديهم قبل لمسك. من الجيد التحدث إلى طبيب الأورام عن أي تدابير وقائية أخرى قد يوصى بها لحالتك الفريدة.

9

الرجوع والتقييد بالتعليمات الخاصة في دليل "إجراءات احترازية جديدة حرصا على سلامة المرضى وفي ظل المستجدات المتعلقة بانتشار فيروس كورونا" الذي تم اعداده من قبل

مركز الحسين للسرطان ممكن الحصول عليها من الرابط

النسب الموجودة بالتقرير اخذت من دراسات في البلدان التي تفشى بها مرض
كورونا (كوفيد-19) بدرجة عالية مثل الصين ، ايطاليا واميركا
إن وجود هذه الحالات هي مجرد نسب لعوامل خطر لعينة في هذه البلدان فقط
% Risk Factors



الحل ومصيرك بإيدك

خليك بالبيت

بشكل عام، تشير النتائج التي توصلنا إليها إلى
أن التباعد الاجتماعي المطبق على السكان في
الأردن ككل سيكون له أكبر الأثر؛
وبالاقتران مع التدخلات الأخرى - ولا سيما
العزلة المنزلية للحالات وإغلاق المدارس
والجامعات - يمكن أن تمنع انتقال العدوى
لتقليل نسب الإصابة.



لمعرفة أحدث منشورات المجلس الأعلى للسكان
تابعوا موقعنا الرسمي ومواقع للتواصل الاجتماعي



www.hpc.org.jo



السرطان

المراجع

الدراسات والمراجع الوطنية:

- Jordan Cancer Registry (JCR) , Cancer Incidence in Jordan - 2016 , Non-Communicable Diseases Directorate-MOH
- .China Centre for Disease Control & Prevention, Study of 44,672 confirmed cases in mainland China

المواقع الالكترونية

https://www.breastcancer.org/about_us/press_room/news/coronavirus

<https://www.cancerresearchuk.org/about-cancer/cancer-in-general/coronavirus-and-cancer>

<https://www.cancer.org/latest-news/common-questions-about-the-new-coronavirus-outbreak.html>

http://journal.waocp.org/article_89005.html

<https://credits.touchbasepro.com/t/ViewEmail/d/7AD011F6C66178892540EF23F30FEDED/BA69D6C072E3E86FD9767B6002735221>